

Françoise LOUBATIERES

Société Civile Professionnelle d'Huissier de Justice

**12 bis, Rue Porte d'Amont
09500 MIREPOIX**

Pierre CASTELA

Téléphone : 05.61.68.16.78
scp.loubatieres.castela@huissier-
justice.fr

Dossier N° C22115.00

PROCES VERBAL DESCRIPTIF



EXPEDITION

L'AN DEUX MILLE VINGT DEUX ET LE MERCREDI TREIZE AVRIL

A LA REQUETE DE :

la SELAS EGIDE prise en la personne de Maître Alix BRENAC ès qualité de liquidateur de la SARL STE RIVOISE DE TRANSPORTS PRIVES 4 Place du Pilat 31800 SAINT GAUDENS

Elisant domicile au cabinet de Maître Quentin GUY-FAVIER, Avocat postulant, Avocat au barreau de TOULOUSE, demeurant 8 rue des Trente-Six Ponts 31400 TOULOUSE, lequel se constitue sur la présente poursuite en saisie immobilière et au cabinet duquel pourront être signifiés les actes d'opposition au présent commandement, offres réelles et toutes significations relatives à ladite saisie et ayant pour Avocat plaissant, Maître Régis DEGIOANNI, avocat au Barreau de l'Ariège, membre de la SCP GOGUYER LALANDE – DEGIOANNI PONTACQ, demeurant à FOIX (09000), 7 rue des Chapeliers, lequel se constitue sur la présente

AGISSANT EN VERTU DE :

- - Arrêt contradictoire en dernier ressort rendu le 22 novembre 2017 par la Cour d'appel de TOULOUSE RG 17/01537
- Hypothèque judiciaire publiée au service de la publicité foncière de MURET le 2 juin 2021 sous les références volume 2021 V n°1428.

Je, Pierre CASTELA, Huissier de Justice Associé, membre de la Société Civile Professionnelle Française LOUBATIERES - Pierre CASTELA, titulaire d'un office d'Huissier de Justice à la résidence de MIREPOIX (Ariège), 12 Rue Porte d'Amont, soussigné

Certifie m'être rendu ce jour, à 16 heures, commune de RIEUX-VOLVESTRE (Haute Garonne), 23 Route de Carbonne afin de procéder à la description entière et détaillée du bien immobilier qui y est situé, assisté de Monsieur PASINI Hubert du Cabinet PROBATEX, appartenant à :

PROPRIETAIRES :

Madame CHETCUTTI Mireille, Epouse BENAC née le 23/12/1944 à LE TARF (algerie), domiciliée 23 Route de carbonne à RIEUX (31310) FRANCE

DESIGNATION :

Le bien immobilier dont s'agit figure à la matrice cadastrale de la Commune de RIEUX-VOLVESTRE (31310), 23 Route de Carbonne ainsi qu'il suit :

PROPRIETE BATIE :

SECTION	NUMERO	LIEUDIT	CONTENANCE
H	183	Penelle	7a 75ca
H	194	Penelle	8a
H	550	Penelle	17a 62ca
H	551	23 Route de Carbonne	69a 90ca
H	761	Penelle	99ca
H	763	Penelle	1a 43ca

PROPRIETE NON BATIE

SECTION	N°	ADRESSE	SURFACE
H	186	Penelle	73a 20ca
H	195	Penelle	16a 40ca
H	757	Penelle	10a 94ca
H	758	Penelle	27a 91ca
H	759	Penelle	11a 05ca
H	760	Penelle	25a 05ca
H	762	Penelle	25a 01ca
H	764	Penelle	46a 07ca



DESCRIPTION :

Le bien immobilier dont s'agit figure à la matrice cadastrale de la Commune de (Ariège) ainsi qu'il suit :

PROPRIETE BATIE :

SECTION	NUMERO	LIEUDIT	CONTENANCE
H	551	23 Route de Carbonne	69a 90ca

Sur cette parcelle est construite une maison d'habitation, d'une superficie développée d'environ 378,13 M², érigée sur un rez-de-chaussée avec un étage et un sous-sol construite en 1972 avec piscine, hangar d'environ 140 M² et grange d'environ 61 M².

Au rez-de-chaussée se trouve l'entrée dégagement desservant de la gauche vers la droite, le salon-salle à manger, l'accès au sous-sol, une pièce à usage de bureau, un couloir dégagement desservant la partie nuit, une salle de bains, une pièce ouverte avec un escalier permettant d'accéder à l'étage, une chambre dénommée pour les besoins du présent chambre 1, un cabinet de toilette, une chambre dénommée pour les besoins du présent chambre 2 et une cuisine.

Le premier étage se décompose en un palier dégagement desservant de la gauche vers la droite, un grenier, une chambre dénommée pour les besoins du présent chambre 3 et une chambre dénommée pour les besoins du présent chambre 4.

Le sous-sol accessible depuis le jardin se décompose en un garage, un grand cellier, une cave, une chaufferie, une grande pièce dénommée cellier 2 et une buanderie ouverte sur le cellier 2.

Ce bien est relié au réseau électrique, téléphonique et d'adduction d'eau de ville.

Les eaux usées sont évacuées dans une fosse septique toutes eaux.

Le chauffage est assuré par une chaudière à fioul alimentant en liquide calorifuge divers radiateurs disposés dans les différentes pièces. L'eau chaude est assurée par la chaudière au fioul

Ce bien est actuellement occupé par Madame BENAC Mireille.



I – REZ-DE-CHAUSSEE :

1 - ENTREE – DEGAGEMENT :

On accède à cette pièce depuis l'extérieur par une porte métal, double battant, vitrée en partie centrale, carreau martelé, avec grille de défense, serrurerie et poignées de porte. Cette pièce a une superficie d'environ 11,25 M².

Le sol est en marbre.

Les plinthes sont en marbre.

Les murs sont tapissés.

Le plafond est peint.

Cette pièce est éclairée depuis l'extérieur par la partie vitrée de la porte d'entrée.

Cette pièce est équipée de 2 points lumineux au plafond, de 2 interrupteurs, de 2 prises électriques et de 2 radiateurs alimentés en liquide calorifuge par la chaudière au fuel.



2 – SALON-SALLE A MANGER :

On accède à cette pièce depuis l'entrée dégagement par une porte double battant en bois peint vitrée en partie centrale à petits carreaux. Cette pièce a une superficie d'environ 53,82 M².

On accède aussi à cette pièce, côté salle à manger, depuis l'entrée dégagement par une porte en bois moulurée peinte.

Le sol est en marbre.

Les plinthes sont en marbre.

Les murs sont tapissés.

Le plafond est peint.

Cette pièce est éclairée depuis l'extérieur, par 4 portes fenêtres sur châssis en bois à petit carreaux, simple vitrage, double battant, fermées sur l'extérieur par des volets en bois peint.

Cette pièce est équipée de 5 points lumineux muraux, de 3 interrupteurs, de 8 prises électriques, de 3 radiateurs alimentés en liquide calorifuge par la chaudière au fuel.

Cette pièce est aussi équipée d'une cheminée avec foyer ouvert avec encadrement en pierre.





3 – ACCES AU SOUS-SOL :

On accède à cette pièce depuis l'entrée dégagement par une porte en bois peint, simple battant. Cette pièce a une superficie d'environ 2,22 M².



Les marches sont en carrelage

Les murs sont peints

Le plafond est peint.

Cette pièce n'est pas éclairée depuis l'extérieur.

Cette pièce est équipée de 1 point lumineux mural, de 1 interrupteurs.

4 – BUREAU :

On accède à cette pièce depuis l'entrée dégagement par un porte en bois moulurée peinte.
Cette pièce a une superficie d'environ 9,43 M².

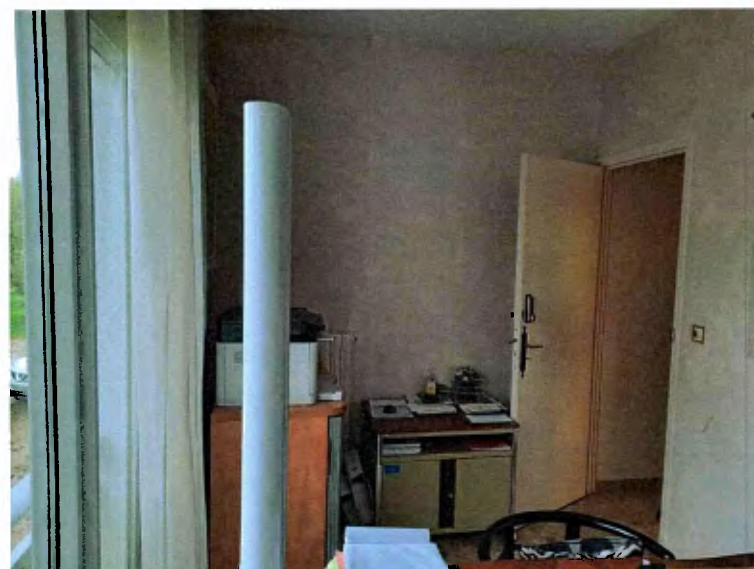
Le sol est en marbre.

Les plinthes sont en marbre.

Les murs sont tapissés.

Le plafond est peint.

Cette pièce est éclairée depuis l'extérieur par une fenêtre double coulissant sur châssis en aluminium, double vitrage, fermée sur l'extérieur par un volet roulant à commande électrique avec un garde-corps en métal peint.



Cette pièce est équipée de 1 interrupteur, de 5 prises électriques, 1 prise téléphonique, de 1 radiateur alimenté en liquide calorifuge par la chaudière au fioul et d'un interrupteur permettant d'actionner le volet roulant.

Cette pièce est aussi équipée de deux grands placards maçonnés fermés par des portes papillons.

5 – COULOIR DE DISTRIBUTION COTE NUIT :

On accède à cette pièce depuis l'entrée dégagement par une porte en bois peinte. Cette pièce a une superficie d'environ 5,58 M².

Le sol est en marbre.

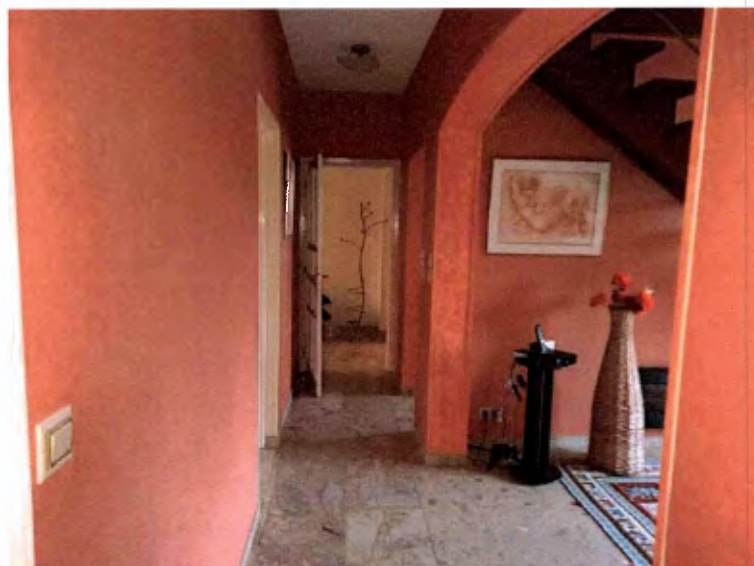
Les plinthes sont en marbre.

Les murs sont tapissés.

Le plafond est peint.

Cette pièce n'est pas éclairée directement depuis l'extérieur.

Cette pièce est équipée de 1 point lumineux mural, de 5 interrupteurs, de 2 prises électriques.



6 – SALLE DE BAINS :

On accède à cette pièce depuis le couloir de dégagement côté nuit, par une porte en bois moulurée peinte. Cette pièce a une superficie d'environ 7,88 M².

Le sol est en carrelage.

Les plinthes sont en carrelage.

Les murs sont en carrelage sur les 2/3 de la hauteur et peints pour le surplus.

Le plafond est peint.

Cette pièce est éclairée depuis l'extérieur par une fenêtre double battant sur châssis en bois, simple vitrage, verre granité, fermée sur l'extérieur par une grille de défense.

Cette pièce est équipée de 3 points lumineux au plafond, de 2 interrupteurs, de 2 prises électriques, de 1 radiateur alimenté en liquide calorifuge par la chaudière au fioul et d'1 grille de ventilation au plafond.

Cette pièce est aussi équipée d'une baignoire, 1 bidet, 1 lavabo sur colonne et d'une table de toilette avec tiroirs en partie basse et porte et tiroirs en partie haute.



7 – PIÈCE OUVERTE :

On accède à cette pièce depuis le couloir de dégagement côté nuit, par un encadrement maçonnerie. Cette pièce a une superficie d'environ 9,28 M².

Le sol est en marbre.

Les plinthes sont en marbre.

Les murs sont tapissés.

Le plafond est peint.

Cette pièce est éclairée depuis l'extérieur par une fenêtre double coulissant sur châssis en aluminium, double vitrage, fermée sur l'extérieur par un volet roulant à commande électrique avec un garde-corps en métal peint.

Cette pièce est équipée de 2 interrupteurs, de 3 prises électriques, d'1 prise téléphonique, de 1 radiateur alimenté en liquide calorifuge par la chaudière au fioul



8 – CHAMBRE 1 :

On accède à cette pièce depuis le couloir de dégagement côté nuit, par une porte en bois peinte. Cette pièce a une superficie d'environ 11,68 M².



Le sol est en marbre.
Les plinthes sont en marbre.
Les murs sont tapissés.
Le plafond est peint.

Cette pièce est éclairée depuis l'extérieur, par 1 fenêtre sur châssis en bois à petit carreaux, simple vitrage, double battant, fermée sur l'extérieur par des volets en bois peint.

Cette pièce est équipée de 1 point lumineux muraux, de 2 interrupteurs, de 2 prises électriques et de 1 radiateur alimenté en liquide calorifuge par la chaudière au fioul.

Cette pièce est aussi équipée d'un grand placard fermé par 4 portes coulissantes avec glace et d'un grand placard fermé par 2 portes coulissantes avec glace.



9- CABINET DE TOILETTE :

On accède à cette pièce depuis le couloir de dégagement côté nuit, par une porte en bois peinte. Cette pièce a une superficie d'environ 1,83 M².



Le sol est en marbre.

Les plinthes sont en marbre.

Les murs sont carrelés jusqu'à mi-hauteur et peints pour le surplus.

Le plafond est peint.

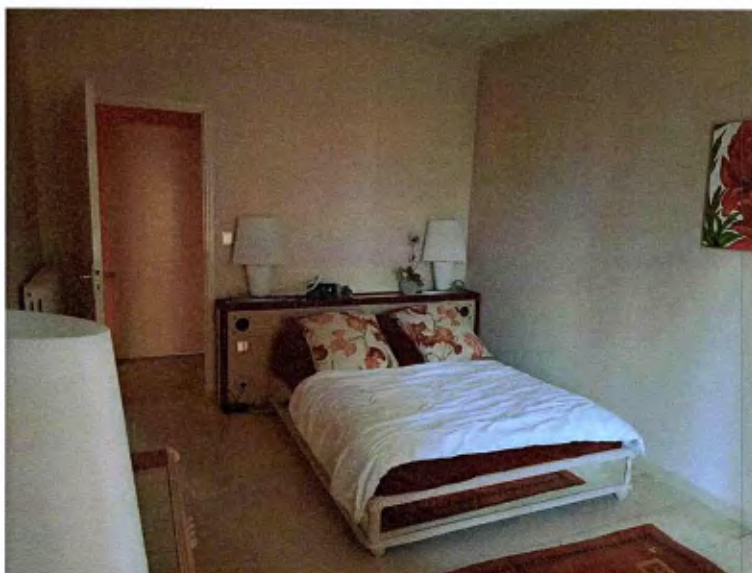
Cette pièce est éclairée depuis l'extérieur par 1 fenêtre simple battant sur châssis en bois, simple vitrage, verre granité fermée sur l'extérieur par une grille de défense en métal peint.

Cette pièce est équipée de 1 point lumineux mural, de 1 interrupteur et d'1 grille de ventilation au plafond.

Cette pièce est aussi équipée d'une cuvette de toilette avec réservoir bac dorsal, lunette et abattant et d'un lavabo sur colonne.

10 – CHAMBRE 2 :

On accède à cette pièce depuis le couloir de dégagement côté nuit, par une porte en bois peinte. Cette pièce a une superficie d'environ 15,13 M².



Le sol est en carrelage.

Les plinthes sont en carrelage.

Les murs sont peints.

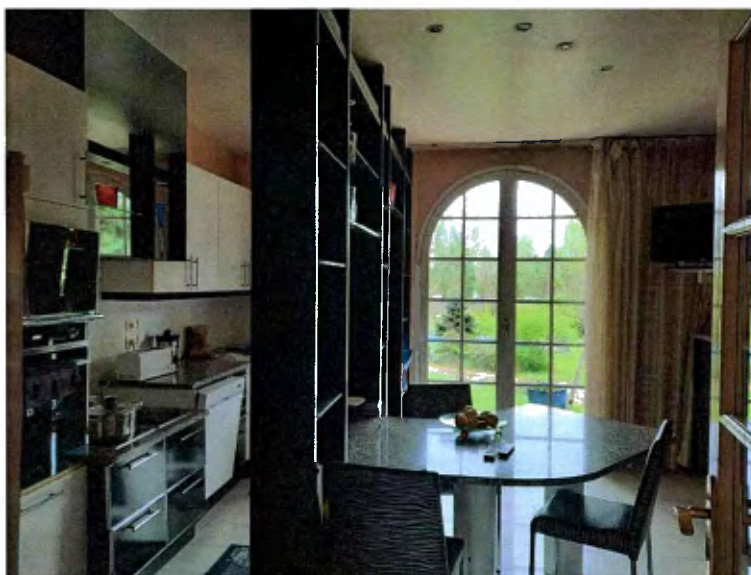
Le plafond est peint.

Cette pièce est éclairée depuis l'extérieur, par 1 porte-fenêtre sur châssis en bois à petit carreaux, simple vitrage, double battant, fermées sur l'extérieur par des volets en bois peint.

Cette pièce est équipée de 3 interrupteurs, de 4 prises électriques, 1 prise télévision, 1 prise téléphonique et de 1 radiateur alimenté en liquide calorifuge par la chaudière au fioul.

11 – CUISINE :

On accède à cette pièce depuis le couloir de dégagement côté nuit, par une porte en bois peinte vitrée à petit carreaux en partie centrale. Cette pièce a une superficie d'environ 20,40 M².



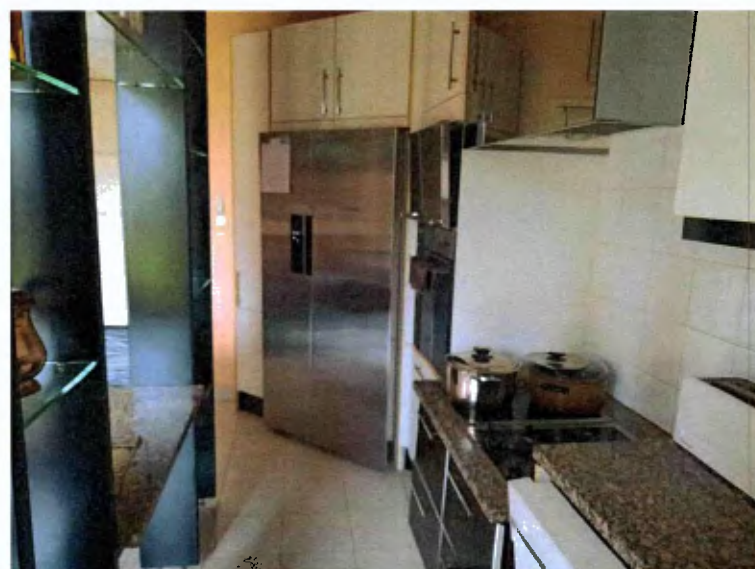
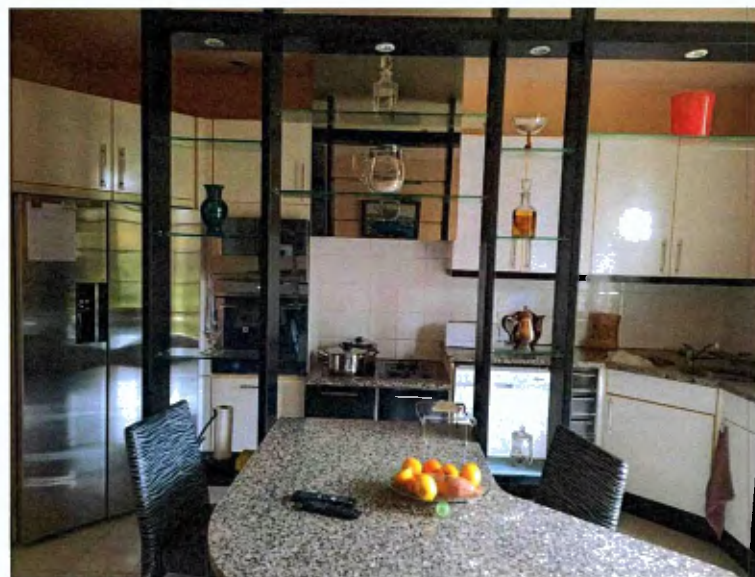
Le sol est en carrelage.
Les plinthes sont en carrelage.
Les murs sont tapissés.
Le plafond est peint.



Cette pièce est éclairée depuis l'extérieur, par 1 porte-fenêtre sur châssis en bois à petit carreaux, simple vitrage, double battant, fermées sur l'extérieur par des volets en bois peint.

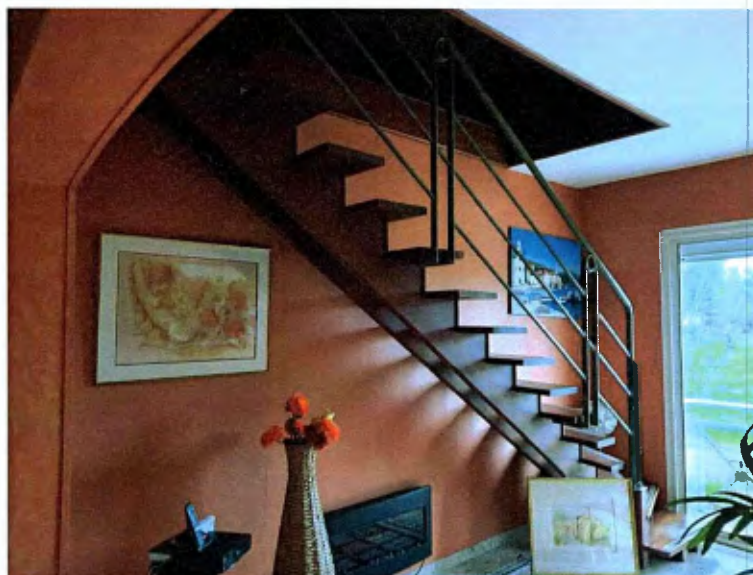
Cette pièce est équipée de point lumineux au plafond, de 6 interrupteurs, de 8 prises électriques, 1 prise télévision, 1 prise téléphonique et de 1 radiateur alimenté en liquide calorifuge par la chaudière au fioul.

Cette pièce est aussi équipée d'une cuisine intégrée avec plan de travail en granit, portes et tiroirs en partie basse et placards en partie haute, 1 évier d'angle en inox double bac, 1 arrivée et 1 évacuation d'eau permettant le branchement d'une machine à laver, 1 arrivée d'eau permettant d'alimenter 1 réfrigérateur type Américain et 1 hotte aspirante.



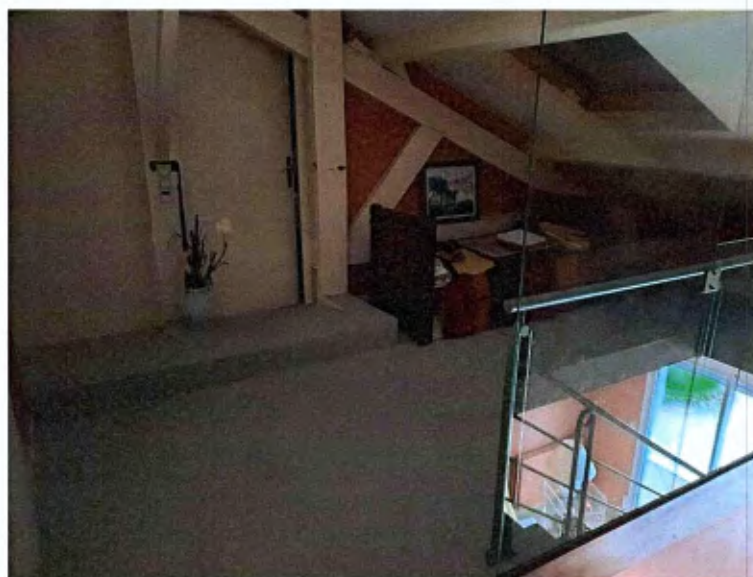
II – PREMIER ETAGE :

On accède au premier étage depuis la pièce ouverte par un escalier avec marches en bois sur timon en bois.



12 – PALIER-DEGAGEMENT :

On accède à cette pièce depuis l'escalier se trouvant dans la pièce ouverte. Cette pièce sous toiture a une superficie globale d'environ 23,38 M² et habitable de 10,33 M².



Le sol est en moquette.
Les plinthes sont en bois peint.
Les murs sont tapissés.
Le plafond est peint.

Cette pièce est éclairée depuis l'extérieur, par 1 fenêtre de toit type vélux

Cette pièce est équipée de point lumineux muraux, d'interrupteurs, de prises électriques et d'un chauffage électrique.



13 – GRENIER :

On accède à cette pièce depuis le palier dégagement par une porte en bois peinte. Cette pièce sous toiture a une superficie globale d'environ 20 M².

Le sol est en linoléum.

Les murs sont bruts.

Le plafond est brut.

Cette pièce n'est pas éclairée depuis l'extérieur.

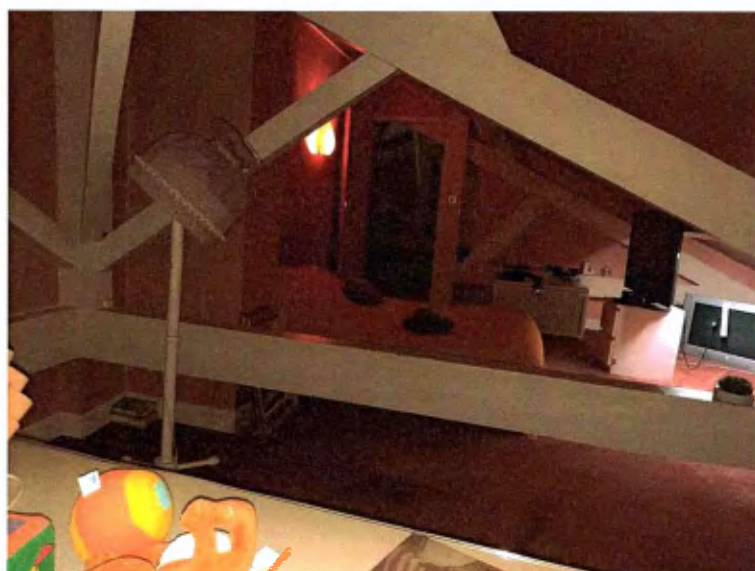
Cette pièce est équipée de 1 point lumineux mural, de 1 interrupteur et d'1 prise électrique.





14 – CHAMBRE 3 :

On accède à cette pièce depuis le palier dégagement par une porte en bois peinte. Cette pièce sous toiture a une superficie globale d'environ 36,70 M² et habitable de 8,70 M².



Le sol est en moquette.
Les plinthes sont en bois peint.
Les murs sont tapissés.
Le plafond est peint.

Cette pièce est éclairée depuis l'extérieur, par 2 fenêtres de toit type velux.

Cette pièce est équipée de point lumineux muraux, d'interrupteurs, de prises électriques, d'1 prise télévision et d'un chauffage électrique.

15 – CHAMBRE 4 :

On accède à cette pièce depuis le palier dégagement par une porte en bois peinte. Cette pièce sous toiture a une superficie globale d'environ 36,54 M² et habitable de 5,76 M².

Le sol est en moquette.
Les plinthes sont en bois peint.
Les murs sont tapissés.
Le plafond est peint.

Cette pièce est éclairée depuis l'extérieur, par 2 fenêtres de toit type velux.

Cette pièce est équipée de point lumineux muraux, d'interrupteurs, de prises électriques, d'1 prise télévision et d'un chauffage électrique.



III – SOUS SOL :

On accède au sous-sol directement depuis l'habitation par une porte en bois peinte située dans la pièce d'entrée dégagement du rez-de-chaussée.

16 – GARAGE :

On accède à cette pièce depuis l'extérieur par une porte en bois peinte 3 vantaux. Cette pièce a une superficie d'environ 43,00 M².

Le sol est en ciment peint.

Les murs sont peints.

Le plafond est peint.

Cette pièce est éclairée depuis l'extérieur, par 2 fenêtres sur châssis en bois, simple vitrage, double battant fermées sur l'extérieur par 1 volet roulant à commande électrique et par une grille de défense en métal peint.

Cette pièce est équipée de 2 point lumineux au plafond, d'interrupteurs et de 2 prises électriques.



De cette pièce on accède en face à la buanderie et sur la gauche à un cellier dénommé pour les besoins du présent cellier numéro 1.

17 – CELLIER 1 :

On accède à cette pièce depuis le garage par une porte en bois vitrée en partie centrale, double coulissant. Cette pièce a une superficie d'environ 44,60 M².

Le sol est en ciment peint.

Les murs sont peints.

Le plafond est peint.

Cette pièce n'est pas éclairée depuis l'extérieur.

Cette pièce est équipée de 3 point lumineux au plafond, de 1 interrupteurs, de 4 prises électriques, de tableaux électriques, d'un disjoncteur électrique.



18 – CAVE :

On accède à cette pièce depuis le cellier 1 par une porte en bois peint.

Cette pièce n'est pas éclairée depuis l'extérieur.

19 – CHAUFFERIE :

On accède à cette pièce depuis le cellier 1 par une double porte en bois peinte ainsi que par une porte en bois peint simple battant. Cette pièce a une superficie d'environ 12,12 M².

Le sol est en linoléum.

Les plinthes sont en bois peint.

Les murs sont en ciment.

Le plafond est constitué par l'ourdis en brique du plancher de l'étage.

Cette pièce n'est pas éclairée depuis l'extérieur.

Cette pièce est équipée de 1 point lumineux au plafond, de 1 interrupteurs, de 1 prise électrique, de 1 tableau électrique et d'une chaudière au fioul de marque IDEAL STANDARD.



20 – CELLIER 2 :

On accède à cette pièce depuis la chaufferie par une porte en bois peinte. Cette pièce a une superficie d'environ 31,37 M². On accède aussi à cette pièce directement depuis la buanderie.

Le sol est en linoléum.

Les plinthes sont en bois peint.

Les murs sont peints.

Le plafond est peint.

Cette pièce n'est pas éclairée directement depuis l'extérieur.

Cette pièce est équipée de 2 point lumineux au plafond, de 3 interrupteurs, de 5 prises électriques et d'une prise téléphonique.

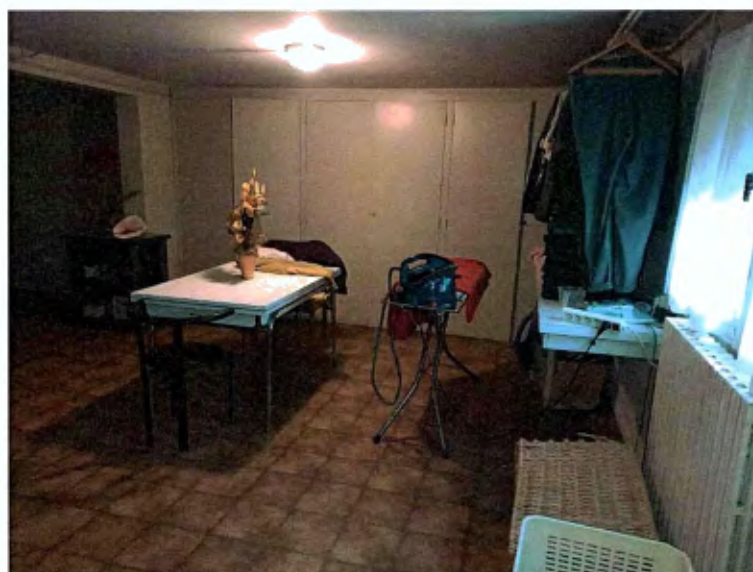
Cette pièce est aussi équipée de 6 placards fermés par des portes en bois peintes, double battant et d'un placard fermé par une porte en bois peinte, simple battant.





21 – BUANDERIE :

On accède à cette pièce depuis le garage par une porte en bois peinte. Cette pièce a une superficie d'environ 22,07 M². On accède aussi à cette pièce directement depuis le cellier 2



Le sol est en linoléum.
Les plinthes sont en bois peint.
Les murs sont peints.
Le plafond est peint.

Cette pièce est éclairée depuis l'extérieur, par 1 fenêtre sur châssis en bois, simple vitrage, double battant fermée sur l'extérieur par 1 volet roulant à commande électrique et par une grille de défense en métal peint.

Cette pièce est équipée de 2 point lumineux au plafond, de 4 interrupteurs, de 4 prises électriques et d'un radiateur alimenté en liquide calorifuge par la chaudière au fioul.

Cette pièce est aussi équipée d'un évier en émail simple bac avec égouttoir sur meuble en bois deux portes et d'1 arrivée et d'1 évacuation d'eau permettant le branchement d'une machine à laver.



V – EXTERIEURS :



Façade Sud



Façade Ouest



Façade Nord



Façade Est



Piscine



Entrée de la parcelle







PROPRIETE BATIE :

SECTION	NUMERO	LIEUDIT	CONTENANCE
H	194	Penelle	8a
H	550	Penelle	17a 62ca

Sur ces parcelles est construit un grand hangar.

On accède à ce bâtiment depuis l'extérieur par deux portes en métal coulissantes. Ce bâtiment a une superficie d'environ 138,04 M².

Le sol est en ciment.

Les murs sont en bardage métal.

Le plafond est constitué par la sous-face de la toiture en éverite sur charpente métallique.

Ce bâtiment est éclairé depuis l'extérieur par la partie translucide des plaques en polycarbonate.

Ce bâtiment est équipé de 4 point lumineux au plafond, d'interrupteurs et de prises électriques.

Ce bâtiment est aussi équipé d'une fosse permettant d'effectuer la vidange et inspection de poids lourds.



Façade Est



Façade Ouest

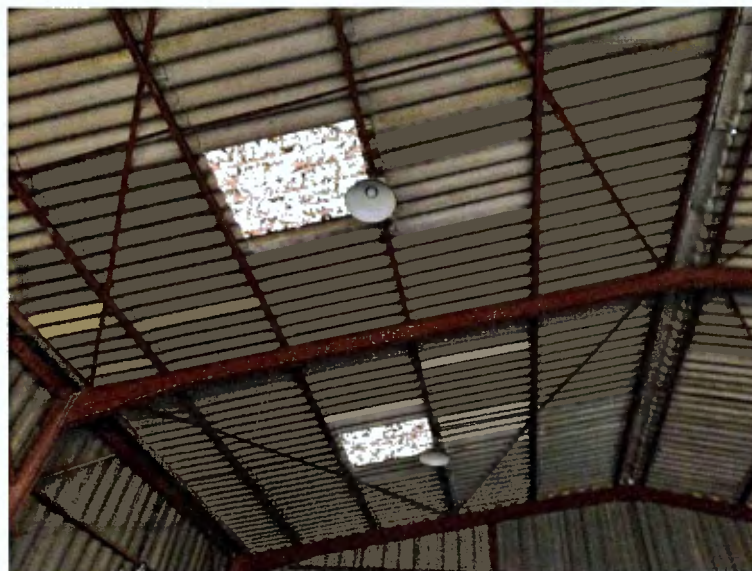


Façade Nord



Façade Sud









PROPRIETE BATIE :

SECTION	NUMERO	LIEUDIT	CONTENANCE
H	183	Penelle	7a 75ca
H	761	Penelle	99ca
H	763	Penelle	1a 43ca



Sur ces parcelles est construit une ancienne grange.

On accède à ce bâtiment depuis l'extérieur par 1 portes en bois. Ce bâtiment a une superficie d'environ 60,97 M².

Sur la partie droite du bâtiment se trouve un étage accessible depuis l'extérieur en empruntant une échelle.

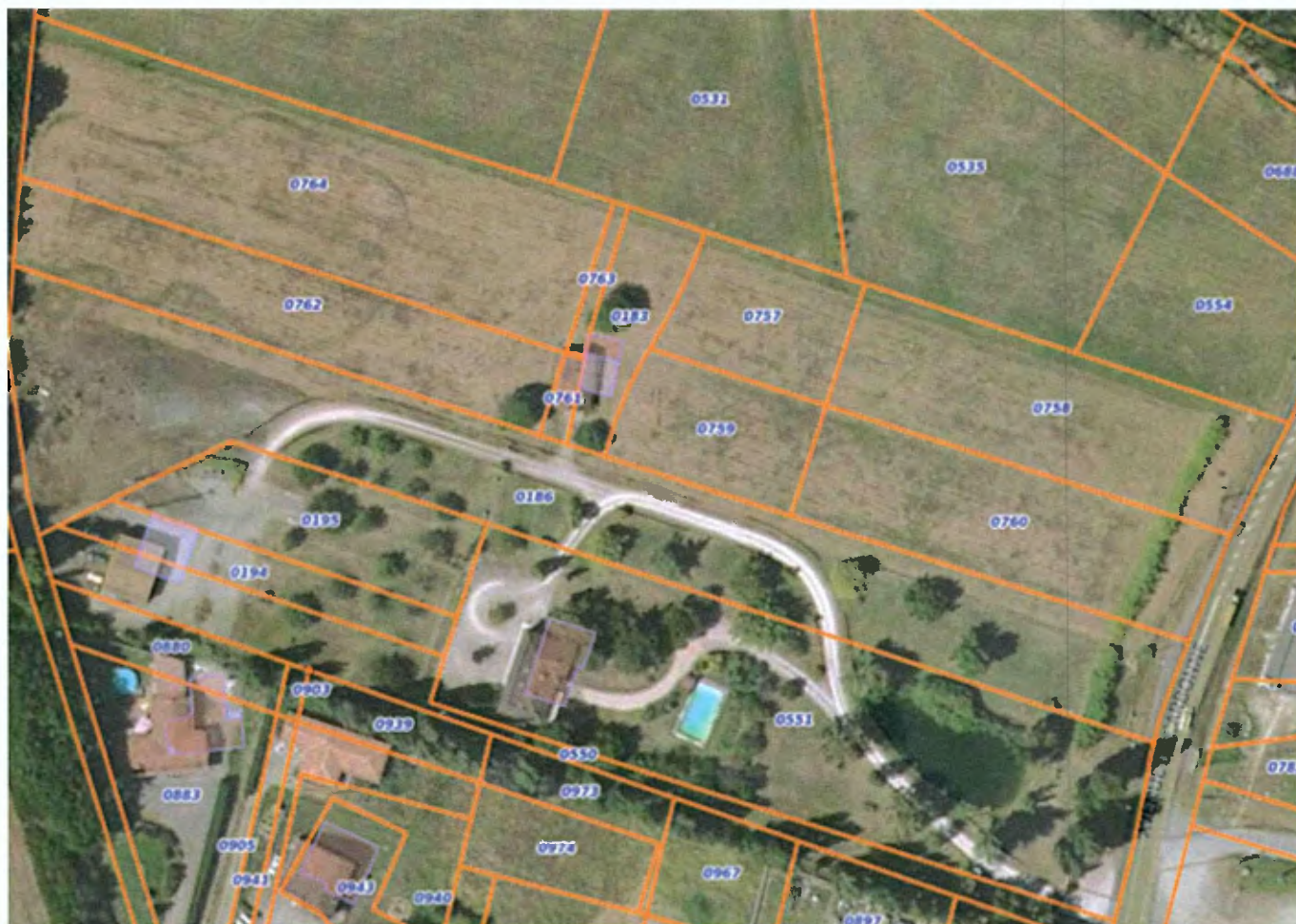






PROPRIETE NON BATIE

SECTION	N°	ADRESSE	SURFACE
H	186	Penelle	73a 20ca
H	195	Penelle	16a 40ca
H	757	Penelle	10a 94ca
H	758	Penelle	27a 91ca
H	759	Penelle	11a 05ca
H	760	Penelle	25a 05ca
H	762	Penelle	25a 01ca
H	764	Penelle	46a 07ca











N'ayant plus rien à décrire, je me suis retiré à 18 heures 10 Minutes et ai dressé le présent procès-verbal Descriptif auquel j'ai annexé diverses photographies pour servir et valoir ce que de droit.

SOUS TOUTES RESERVES

DONT ACTE

COUT : Comme indiqué à l'original.



Maître Pierre CASTELA